

Abattant EXTERIEUR EXUFACE

PNEUMATIQUE

Fiche technique
CE/NF015a

OUVERTURE FERMETURE PAR VERINS PNEUMATIQUES **CFEX2PT . . V . R .**

Description

L'EXUFACE Pneumatique, DENFC ouvrant de façade certifié CE, a été conçu afin de s'intégrer parfaitement et de manière aisée dans tout type de façade.
 Ses différentes déclinaisons, que ce soit en mode pneumatique ou mécanique, répondent totalement aux exigences réglementaires en vigueur.
 Facile à raccorder, l'EXUFACE Pneumatique est livré avec ses équipements de manœuvre montés en usine.
 Subtil, le coté de l'arrivée pneumatique est positionné en fonction de votre demande.
 Technique, des points de verrouillage installés en feuillure provoquent un total plaquage de l'ouvrant sur le dormant assurant ainsi une parfaite étanchéité à l'eau et à l'air.
 Esthétique, l'EXUFACE est livré, sur option, avec des capotages peints dans l'harmonie du châssis masquant ainsi au mieux tout composant disgracieux.
 Performant, manœuvré par nos coffrets mixtes CO²/aération, l'EXUFACE Pneumatique vous assure 10 000 cycles en aération et 1000 cycles en désenfumage !

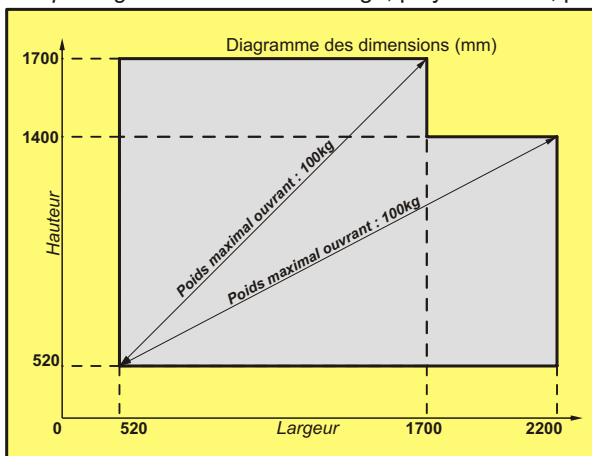


Spécifications

Type	: Type B (ouverture et fermeture)
Type châssis	: Abattant extérieur
Déclai et angle d'ouverture	: Inférieur à 60s pour 60°
Angle du plan d'appui	: 0° par rapport à la verticale.
Position de sécurité	: Maintenu par blocage des vérins pneumatiques
Dispositif de commande	: Manuel ou télécommandé, par percussion de cartouches de CO ²
Réarmement	: Par percussion de cartouches de CO ²
Pression de service	: 6 bar
Consommation des vérins	: Voir tableau au dos
Plage des dimensions	: Voir tableau en bas de page
Protection	: Zinguage, laquage
Couleurs	: RAL9010 (blanc), RAL9006 (gris clair métallisé), autres coloris, nous consulter
Remplissage	: Vitrage, polycarbonate, panneau sandwich de 14 à 37mm pour un poids d'ouvrant de 100kg max.



www.marque-nf.com
NF - Dispositifs d'Evacuation Naturelle de Fumée et de Chaleur
 Cette marque certifie :
 la conformité aux normes
 NF S 61-937-1 et NF S 61-937-7
 aux règles de Certification NF 405
 les valeurs des caractéristiques
 annoncées dans cette fiche.
Organisme Certificateur
AFNOR Certification
 11 Rue F. de Pressensé
 93571 LA PLAINE
 SAINT DENIS CEDEX



- Domaine de validité**
- Caractéristiques générales des Dispositifs Actionnés de Sécurité (DAS) :**
- Un D.A.S. ne doit pas délivrer d'ordre
 - Dispositifs permettant le contrôle des positions de sécurité et/ou d'attente du DAS
 - Energie de déblocage extérieure au DAS
 - Indépendance fonctionnelle de l'autocommande et de la télécommande
 - Non réarmement à distance si passage en position de sécurité par autocommande
 - Réarmement par télécommande que si l'énergie au réarmement précédent a été interrompue
- Caractéristiques générales des constituants :**
- Contrôle des positions du D.A.S.
 - Classe III pour les matériels électriques fonctionnant sous très basse tension de sécurité (TBTS)
 - Isolement des circuits électriques en TBTS et des circuits électriques des autres équipements
 - Indice de protection minimum IP 42
 - Présence du dispositif de connexion principal
 - Fonctionnement du dispositif d'arrêt de traction
 - Caractéristiques électriques minimales des contacts de position
 - Indépendance des circuits électriques de contrôle avec d'autres circuits
 - Pressions d'épreuve des matériels pneumatiques
- Caractéristiques de l'entrée de télécommande :**
- Caractéristiques de l'entrée de télécommande par câble acier
 - Caractéristiques de l'entrée de télécommande électrique
 - Caractéristiques de l'entrée de télécommande pneumatique
- Caractéristiques de l'entrée d'alimentation :**
- Caractéristiques de l'entrée d'alimentation électrique
 - Caractéristiques de l'entrée d'alimentation pneumatique

DUPUY EQUIPEMENTS
 Les Ajeux - 72400 La Ferté Bernard - France
 Tél. : +33 (0)2 43 60 78 60 - Fax : +33 (0)2 43 93 41 94
 e-mail : dupuy.equipements@wanadoo.fr



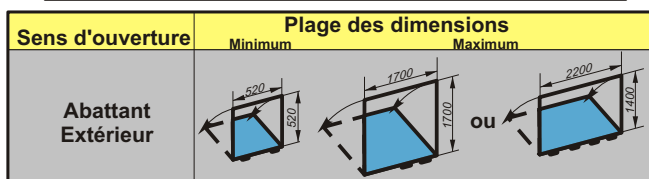
www.dupuy-equipements.com

Caractéristiques techniques

Matière : Aluminium, verre, acier, matériau de synthèse.
Protection : Laquage, zingage.
Précautions : Stockage et installation à l'abri des intempéries.

Consommation de CO ² du châssis selon la hauteur			
Type châssis	Hauteur (mm)	Course (mm)	Quantité de CO ² (g)
Abattant EXTERIEUR	520 à 689	175	9
	690 à 939	200	10
	940 à 1189	300	15
	1190 à 1439	400	20
	1440 à 1700	500	25

Les quantités de CO² s'entendent hors réseau d'asservissement pour une pression de service de 6 bar.



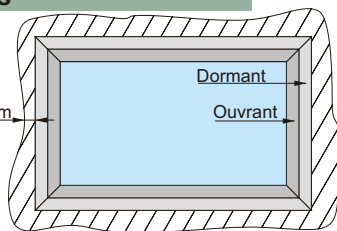
Options

- Contacts de positions ouverture / fermeture
- Profils d'adaptations tel que bavette, tapée, couvre-joint ...

Dimensionner le châssis

Au dimensions générales de la réservation, enlever un minimum de 5mm sur la périphérie.

Ex. : pour une réservation de 900h x 1400, les cotes hors tout du châssis seront de 890h x 1390



Mise en place

- Lors de la pose,
- Procéder au calage sur la périphérie, 2 cales par cotés.
 - Veillez à vérifier l'equerrage du dormant sur 2 angles opposés
 - Respecter l'aplomb du dormant, le défaut de verticalité doit être inférieur à 2mm au mètre.

La mise en oeuvre, les fixations et l'étanchéité sont à réaliser selon la norme NF DTU 36.5 en vigueur.

Voir notice NCE011 fournie avec le produit.

Caractéristiques déclarées

Surface utile d'ouverture "Aa"	: Selon dimensions (nous consulter)
Charge Eolienne "WL"	: 3000 *
Charge de neige "SL"	: Sans objet
Température ambiante basse "T"	: 00
Fiabilité "Re"	: 1 000 + 10 000 cycles aération
Résistance à la chaleur "B _{Wall} "	: 300
Réaction au feu	: A1
Temp. déclenchement thermique	: Sans objet
Type de mécanisme de DENFC	: Type B (ouverture et fermeture)

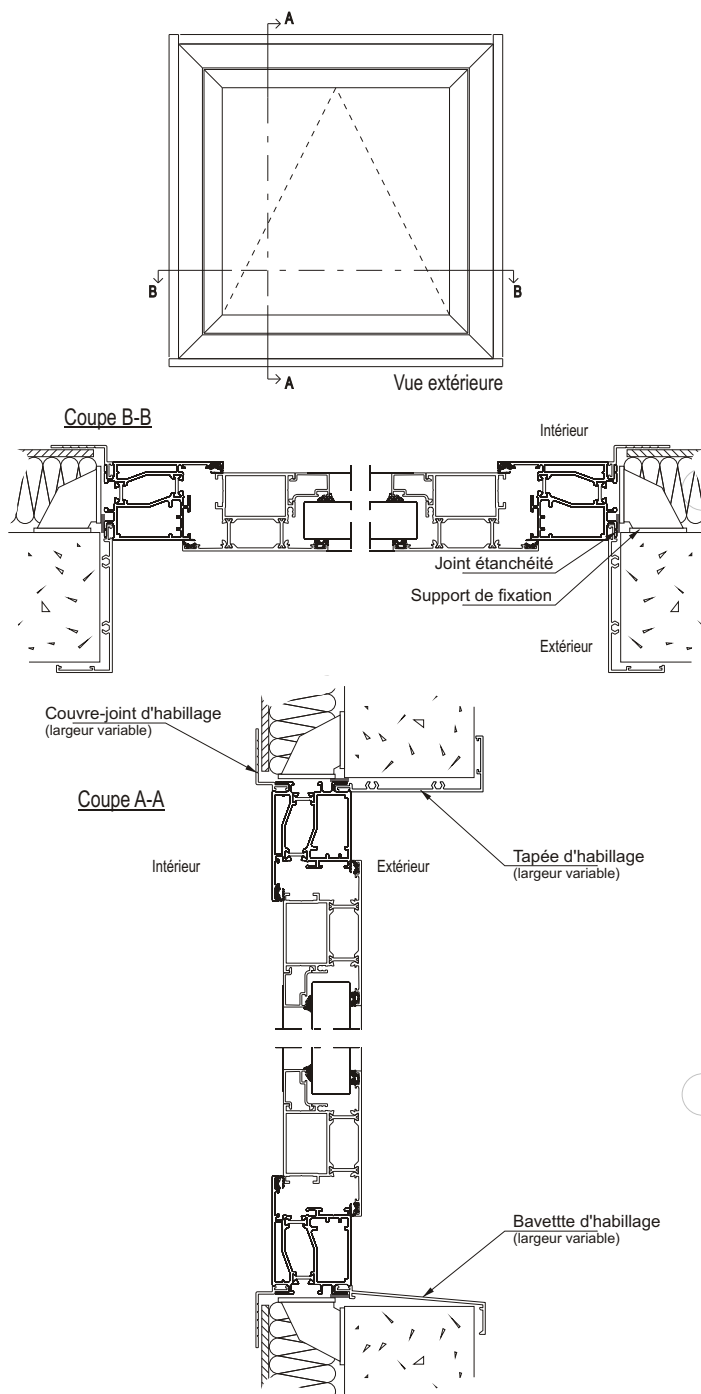
* WL3000, avec double vitrage uniquement - autre remplissage WL1500

Identification et marquage

E.ALIM	: entrée d'alimentation
E.TELE	: entrée de télécommande
E	: émission
R	: rupture
Hpa	: hauteur passage d'air
Lpa	: largeur passage d'air

Coupe type

Principes de pose en maçonnerie avec doublage



DUPUY EQUIPEMENTS
72400 La Ferté Bernard
Tél : +33 (2) 43 60 78 60
Fax : +33 (2) 43 93 41 94
dupuy.equipements@wanadoo.fr

DENFC - dispositif d'évacuation naturelle de fumées et de chaleur châssis de façade **EXUFACE**
CFEX2PT . . V . R .
Energie : Pneumatique
Produit fabriqué en 2012



Aa= x.xx m²
WL 3000
T (00)
Re 1000 + 10000
B 300
A1
type B
N° série : **XXXXXXXXXX**

N° de certification : NFxx/xxxx
DENFC monté en façade
hpa : xxxx mm
lpa : xxxx mm



www.marque-nf.com
NF - Dispositifs d'Evacuation Naturelle de Fumée et de Chaleur
Organisme Certificateur
AFNOR Certification
11 Rue F. de Pressensé
93571 LA PLAINE
SAINT DENIS CEDEX

E.TELE / E. ALIM :
Energie pneumatique
Pression minimale : 6bar
Volume vérins : xxx litre
Consommation : xxx NI

ETI91933